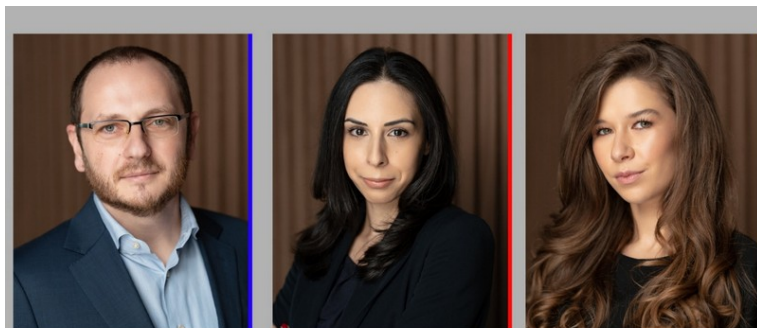


Filip & Company a asistat Ministerul Finanțelor Publice în prima emisiune de obligațiuni verzi Samurai pe piața de capital din Japonia. Doi parteneri în echipa de proiect



Alexandru Birsan

Monica Stătescu

Andreea Bănică

Filip & Company a acordat asistența Ministerului Finanțelor Publice, alături de casa de avocatură Anderson Mori & Tomotsune, în prima emisiune de obligațiuni verzi Samurai pe piața de capital din Japonia, în valoare totală de 33 miliarde yeni japonezi.

Emisiunea a fost realizată în trei tranșe, din care 22 miliarde yeni japonezi cu maturitatea de 3 ani, cu un randament de 2,10% pe an, 3,6 miliarde yeni japonezi cu maturitatea de 5 ani, cu un randament de 2,63% respectiv 7,4 miliarde yeni japonezi cu maturitatea de 7 ani și un randament de 3,14%.

Echipa Filip & Company care a asistat Ministerul Finanțelor Publice în acest proiect a fost formată în principal din [Alexandru Birsan](#) (partener), [Monica Stătescu](#) (partener), **Andreea Banica** (senior associate) și **Andrei Anghel** (associate).

„Această premieră reprezintă un pas important în diversificarea surselor de finanțare pentru România pe piețele internaționale, deschizând noi oportunități în relația cu investitorii asiatici. În același timp, faptul că emisiunea este dedicată obligațiunilor verzi subliniază angajamentul țării de a finanța proiecte sustenabile, orientate spre reducerea emisiilor de carbon, protecția biodiversității și dezvoltarea resurselor regenerabile. Suntem bucuroși să fim parte din această inițiativă inovatoare, care nu doar că susține obiectivele financiare ale României, dar contribuie activ la lupta globală împotriva schimbărilor climatice. Această emisiune pe piața japoneză deschide noi cai de colaborare și consolidează reputația țării noastre. Ne face plăcere să ne implicăm în proiecte de o asemenea anvergură alături de Ministerul Finanțelor Publice”, a declarat **Monica Stătescu** partener Filip & Company.

Tranzacția face parte din planul de finanțare externă aferent anului 2024 prin care Ministerul Finanțelor vizează asigurarea necesarului de finanțare de pe piețele externe pentru acest an, precum și consolidarea rezervei financiare în valută la dispoziția Trezoreriei Statului. Suplimentar obiectivelor menționate, tranzacția pe piața japoneză are în vedere diversificarea bazei investitoriale pentru instrumentele de datorie emise de Statul român, obiectiv avut în vedere și prin emisiunea de euroobligațiuni verzi realizată în debutul anului 2024.

Strategia de execuție a tranzacției, specifică pieței japoneze, presupune un proces de sondare și identificare a interesului investitorilor derulat pe parcursul unei săptămâni, prin care emitentul anunță o posibilă lansare a unei emisiuni, iar pe baza interesului primit de la investitori prin intermediul sindicatului bancar procedea la lansarea oficială a emisiunii.

„Ținând cont de caracterul inaugural, emisiunea de obligațiuni Samurai a beneficiat de o bază investitorială diversificată atât din punct de vedere geografic, cât și din perspectiva tipurilor de investitori, fiind alocată atât

investitorilor japonezi cât și offshore. Având în vedere caracterul inaugural al emisiunii și ținând cont de restricțiile investitorilor japonezi se constată o granularitate bună a bazei investitoriale, în cadrul emisiunii existând ordine de cumpărare atât din partea fondurilor publice, fondurilor de pensii, și de investiții și regionale japoneze cât și dinspre investitori offshore. Ministerul Finanțelor intenționează emiterea frecvență de obligațiuni Samurai în urma acestui debut de succes pe piața japoneză", au precizat reprezentanții Ministerului Finanțelor într-un comunicat remis spre difuzare săptămâna trecută.

Tranzacția a fost intermediată de către Daiwa Securities Co.Ltd., Mizuho Securities Co.Ltd., Nomura Securities Co.Ltd. și SMBC Nikko Securities Inc.

Filip & Company are una dintre cele mai dinamice practici de Finanțări și Piețe de Capital din România. Echipa de avocați include specialiști cu un palmares bogat dobândit în cadrul unor tranzacții complexe desfășurate atât pe plan intern, cât și internațional.