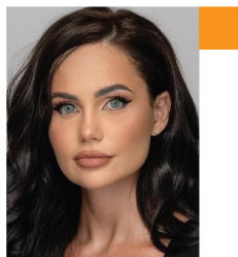


## Raport PwC: Piața de capital din România a înregistrat o evoluție solidă în 2023 și continua pe un trend pozitiv și în 2024, în ciuda contextului geopolitic și economic dificil

**Sorin Petre**Partener  
PwC România**Raluca Capațina-Stoica**Senior Manager  
PwC România

**Piața românească de capital (segmentul reglementat și sistemul multilateral de tranzacționare - SMT) a ajuns la o capitalizare bursiera de peste 300 miliarde de lei în 2023, în creștere cu peste 45% față de nivelul din anul anterior, în contextul finalizării cu succes a listării Hidroelectrica, potrivit celui mai recent raport realizat de PwC România, "Multiplii de evaluare ai companiilor listate la Bursa de Valori București și ai pieței locale de fuziuni și achiziții"- aflat la a șaptea ediție. Deși în 2024, lichiditatea medie zilnică este sub recordul înregistrat anul trecut (record datorat listării și tranzacționării acțiunilor companiei Hidroelectrica), aceasta este în creștere față de performanța din anul 2022.**

"În ciuda unui context economic și geopolitic dificil, cu război la granița României și recesiune în mai multe țări europene, anul 2023 a fost unul favorabil din perspectiva investitorilor pe Bursa de Valori București odată cu listarea Hidroelectrica. 2024 continuă într-un ton pozitiv, în prima jumătate a anului încheindu-se cu succes IPO-ul Premier Energy, cel mai mare al unei companii antreprenoriale din ultimii cinci ani. Aceasta listare, alături de transferul pe segmentul principal al BVB a celor două companii de pe piața SMT, respectiv Arobs Transilvania Software și Safetech Innovations reprezintă un semnal bun pentru piața de capital de la București care primește o nouă confirmare ca există interes din partea investitorilor", a declarat **Sorin Petre, Partener PwC România.**

Valoarea tranzacționată pe piața reglementată în anul 2023 a crescut cu aproape 90% față de anul precedent, ajungând la 24 miliarde de lei, peste jumătate din valoarea tranzacționată în 2023 fiind aferentă acțiunilor Hidroelectrica.

"Listarea companiei Hidroelectrica a crescut semnificativ șansele pieței de capital locale de a obține statutul de piață emergentă și din partea MSCI. După listarea companiei Hidroelectrica, pe BVB sunt patru companii ce îndeplinesc criteriile MSCI de dimensiune, însă este nevoie în continuare de constanță în privința lichidității. În T1 2024 capitalizarea bursiera pe segmentul reglementat al BVB a fost în creștere cu 9% comparativ cu aceeași perioadă din 2023, iar valoarea tranzacționată a fost de 2,6 ori mai mare, fapt ce indică un apetit în creștere al investitorilor la BVB", a arătat **Raluca-Alexandra Capațina-Stoica, Senior Manager PwC România.**

Alte concluzii ale studiului

- Primele cinci cele mai tranzacționate acțiuni de pe piața reglementată în 2023 sunt din sectoarele energie

electrică (Hidroelectrică), servicii financiare (Fondul Proprietatea, Banca Transilvania) și petrol și gaze (OMV Petrom, Romgaz).

- Randamentul suplimentar median al pieței de capital peste Rata fara Risc, care recompensează investitorii ce și-au asumat un risc mai mare alegând plasamentele pe piața de capital, a fost în perioada 31 decembrie 2013 - 31 martie 2024 de 4,6% în cazul indicelui BET și de 9,8% în cazul indicelui BET-TR.
- Capitalizarea bursieră a BVB raportată la PIB a fost de 19% la 31 decembrie 2023, sub nivelul observat în celelalte piețe bursiere din regiune precum Grecia, Croația și Ungaria.
- Numărul companiilor listate la BVB cu scoruri ESG a crescut la 22 de companii în anul 2023, respectiv 20 de societăți listate pe piața reglementată, o societate listată pe SMT și o companie care a listat primele obligațiuni corelate cu obiectivele de sustenabilitate.
- Cu un număr semnificativ mai mare de societăți listate și o capitalizare medie de 175 milioane Euro, societățile listate la BVB sunt mai mici în comparație cu cele listate la alte burse regionale, cu excepția Bulgariei, Ciprului și Slovaciei.
- Finanțările verzi și sociale devin din ce în ce mai vizibile pe piața locală de capital, patru noi listări având loc în perioada aprilie 2023 – martie 2024.
- În anul 2023, multiplicatorul EBITDA (mediu) al companiilor listate pe piața principală a BVB a fost de 8,0x iar pe SMT, categoria Premium de 8,7x. Multiplicatorul EBITDA (mediu) rezultat din analiza tranzacțiilor încheiate cu succes pe piața locală în 2023 a fost de 10,6x. Decalajul ar putea fi explicat prin faptul că societățile listate la BVB sunt în general companii stabile, în timp ce tranzacțiile private se referă adesea la societăți cu profituri mai mici, dar cu perspective mai mari de creștere.